

Descripción, Aplicaciones y Ventajas

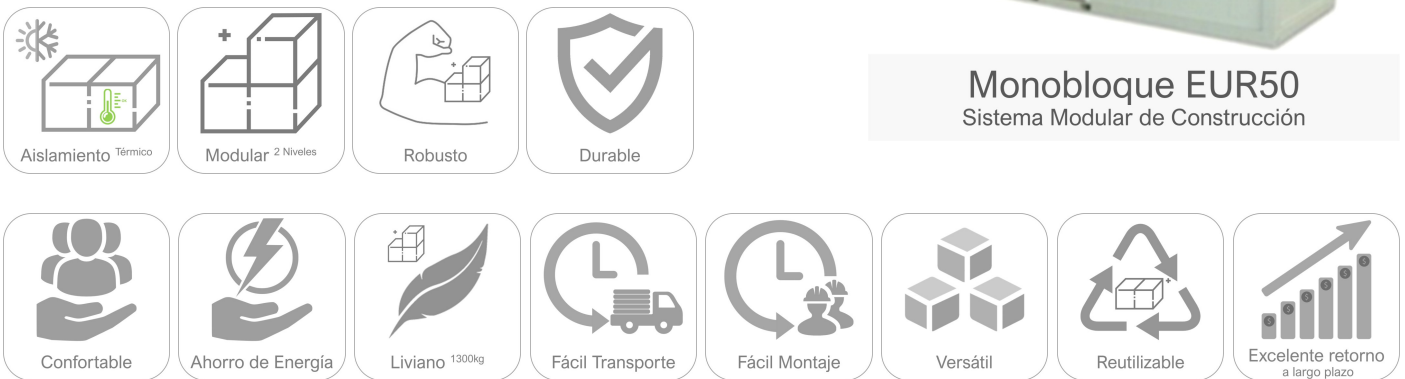
El **Monobloque EUR50** es un módulo prefabricado con aislamiento termoacústico, robusto, durable y extremadamente versátil; que puede usarse individualmente o acoplado a otros monobloques en **uno o dos niveles**, para formar espacios más amplios, ofreciendo múltiples soluciones. Los módulos pueden ser suministrado en formato "FLAT-PACKED", para optimizar costos de transporte.

Aplicaciones

- Edificaciones temporales y permanentes de varios niveles
- Oficinas de Obra
- Dormitorios, Baterías de baño y Comedores para Campamentos
- Puntos de venta, Mini tiendas y Bodegas
- Escuelas
- Hospitales y Consultorios



Monobloque EUR50
Sistema Modular de Construcción



Especificaciones Técnicas

Aislamiento térmico:
Pared $K=0,46$ Vatios/m²-K
Techo $K=0,45$ Vatios/m²-K

Perfiles
Espesor
3.0mm

Carga útil:
Sobre Techo 150 kg/m²
Sobre Piso: 200 kg/m²
Resistencia a velocidad del viento: 120 km/hr

Estructura - Descripción General: Perfiles metálicos prensa/doblados en frío y soldados. Material: Lámina de Acero Fe 360B según Norma EN 10025. Espesor $e=3,0$ mm. Galvanizado en caliente. Accesorios: 4 puntos de elevación situados en la estructura del techo + 4 columnas de ángulo fijadas con pernos en la base y el techo.

Base/Piso: Perfiles soldados perimetralmente y unidos transversalmente por medio de perfiles de forma "omega". Sobre la estructura se fijan, con tornillos, los paneles de madera prensada hidrófuga o fibrocemento de 18mm y se revisten con hojas de linóleo pegadas con un adhesivo especial. **Aislamiento del suelo** con lana mineral y protección contra la humedad con lámina galvanizada fijada a la estructura de la base.

Techo: Perfiles soldados perimetralmente y unidos transversalmente por medio de perfiles de forma "omega", sobre esta se colocan Paneles para Techo de doble lámina con relleno aislante de poliestireno: **Superficie externa** de lámina galvanizada método Sandzimir - UNI UNI EN 10147 y pintada método Coil Coating + **Aislamiento** de poliuretano rígido de alto poder aislante, a base de resinas poliuretánicas autoextinguibles (PUR), no contaminante. Espesor $e = 50$ mm + 40mm refuerzo/grecado @ 250mm. Densidad 40kg/m³ + **Superficie interna** de lámina galvanizada método Sandzimir - UNI UNI EN 10147 y pintada método Coil Coating.

Paredes: Paneles Autoportantes para Muro de doble lámina con relleno

aislante de poliestireno: **Superficie externa** de lámina galvanizada método Sandzimir - UNI UNI EN 10147 y pintada método Coil Coating + **Aislamiento** de poliuretano rígido de alto poder aislante, a base de resinas poliuretánicas autoextinguibles (PUR), no contaminante. Espesor $e = 50$ mm. Densidad 40kg/m³ + **Superficie interna** de lámina galvanizada método Sandzimir - UNI UNI EN 10147 y pintada método Coil Coating. **Juntas:** con prensa-estopas de impermeabilización antilluvia y antipolvo.

Puerta externa: De tipo batiente, abertura lateral, cuerpo 1/2 superior cristal 4 mm + barras protectoras y cuerpo 1/2 inferior panel inyectado con poliuretano expandido. **Dimensiones:** 970 x h 2050 mm. **Estructura:** Perfiles de aluminio pintados color blanco. **Cierre:** de cilindro y completo de 3 llaves con manivelas interior y exterior en PVC de alta densidad. **Impermeabilización.** Tipo antilluvia y antipolvo.

Ventanas: El módulo está provisto de una ventana con apertura de tipo saliente + barras de protección. **Dimensiones:** 970 x h 1050 mm. **Estructura:** Perfiles de aluminio pintados color blanco. **Cristal:** espesor de 4 mm. Impermeabilización: Tipo antilluvia y antipolvo.

Especificaciones Técnicas

Instalación eléctrica

Normativa: Instalación diseñada y realizada según las normas europeas vigentes con material marca "IMQ".

Voltaje de alimentación: 220V o 110V según el pedido.

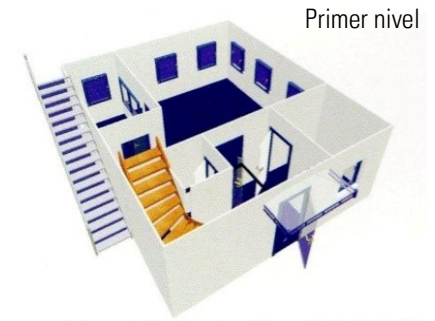
Conexión a la línea externa: entrada mediante patilla tipo CCE, 3 fases +N+G,32A instalada en la parte superior del módulo y conectada al cuadro general mediante Interruptor general termomagnético diferencial 2 o 4 polos 25 A corriente diferencial 0,03A

Sistema de distribución interior: Canalización general en PVC auto extingible, protección IP 54 o 65, color gris, conductores eléctricos de tipo N07-VK según la normativa CEI 20-22 II, marca IMQ y con secciones oportunamente dimensionadas.

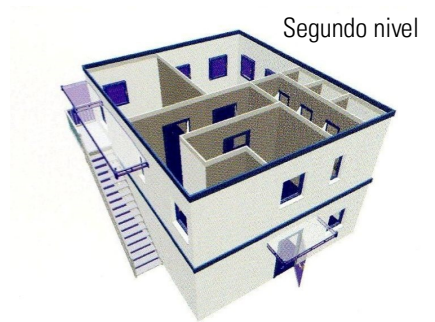
Toma de tierra: Cada módulo está provisto de sus correspondientes tomas para su conexión a la red de tierra colocada sobre la base y señalizada con el correspondiente indicador de color amarillo. Todos los aparatos y tomas deberán ser conectados a la red mediante un cable apropiado.

Incluido en cada módulo Monobloque EUR50

- 1 un Puerta externa tipo batiente, abertura lateral.
- 1 un Ventana de tipo saliente + barras de protección.
- 1 un Instalación eléctrica
- 1 un Lámpara incandescente de 1x 36 W
- 1 un Interruptor luz
- 2 un Tomas corriente internas
- 1 un Enchufe Externo "CEE"
- 1 un Interruptor diferencial termomagnético
- 2 un Interruptores automáticos



Primer nivel



Segundo nivel



Configuración a dos niveles

Dimensiones Estándar Monobloque EUR50

Largo Externo (mm)	Ancho Externo (mm)	Alturas Interiores (mm)
5900	2300	2300 / 2500
11800	2300	

Nota: Otras medidas y configuraciones disponibles bajo pedido especial a fábrica. Consúltenos para mas información.



Tutte le immagini ed i dati tecnici sono a titolo indicativo e potranno essere modificati senza preavviso.
 All images and technical data are for illustrative purposes and can be changed without prior notice.
 Toutes les images et les données techniques sont indicatives et peuvent être changées sans préavis.
 Todas las imágenes y los datos técnicos son ilustrativos y podrán ser modificados sin previo aviso.
 CAT-NI - 05 Monobloque NIC50 - 2020-12 ESP12|2020|RCA - ©Nicoletti International, S.r.l.

nicoletti International

Fabbricati da | Made by | Fabriqué par | Fabricado por
Nicoletti International S.r.l. & Partners
Via Monte Verlaldo 48 36073 Cornedo Vicentino (VI) IT
info@nicoletti-international.com | +39 0445 192 2225

www.nicoletti-international.com



nicoletti-castro

Distribuidor para Latinoamérica
Nicoletti-Castro México, S.A.
info@nicoletti-castro.com

www.nicoletti-castro.com

nicoletti
uruguay

Distribuidor para Uruguay
Nicoletti Uruguay, S.A.
info@nicoletti-uruguay.com

www.nicoletti-uruguay.com

italEquipos

Distribuidor para Costa Rica
ItalEquipos Inc, S.A.
info@ital-equipos.com

www.ital-equipos.com